

# De Europese Unie zichtbaar in Overijssel

Voor veel mensen lijkt de Europese Unie ver weg, maar Europese regels beïnvloeden ook het leven en werken in Overijssel. Ongeveer 70% van alle EU-wetgeving raakt gemeenten, provincies en waterschappen.<sup>1</sup> Dit wordt zichtbaar op thema's zoals het ruimtelijk beleid, gezondheid, milieu en de interne markt. Europese wetgeving biedt kaders die enerzijds maken dat dingen makkelijker te regelen zijn, maar soms ook om veel aanpassingen in Overijssel vragen. Dat kan kansen en uitdagingen opleveren. In dit signalement wordt toegelicht hoe de invloed van Europa zichtbaar is in Overijssel, en welke kansen er liggen.

## ▲ Europese Subsidies en Investeringen in Overijssel

Allereerst zijn er duidelijke financiële stromen zichtbaar tussen de Europese Unie en Nederland. Die gaan twee kanten op:

### Van Nederland naar de EU

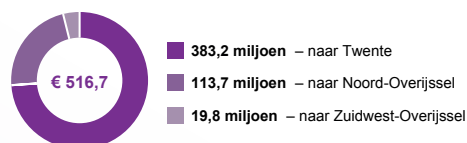
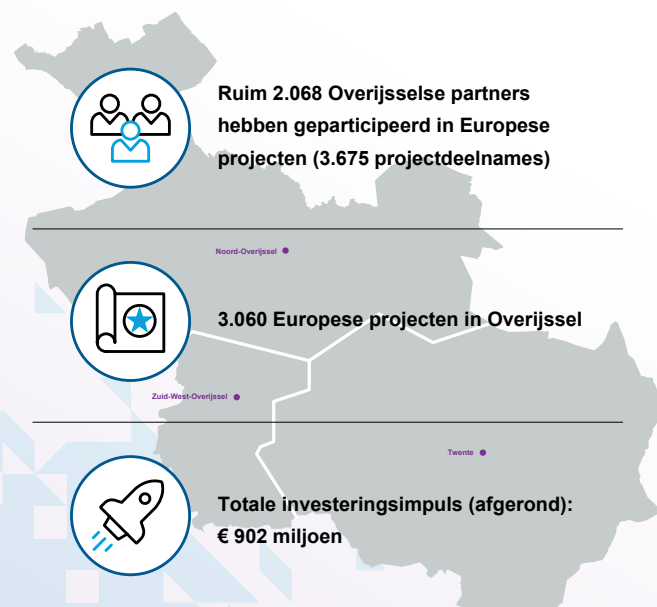
De Nederlandse afdrachten voor de EU-begroting worden geraamd en verantwoord op de begroting van het ministerie van Buitenlandse Zaken. Voor 2022 bedroegen de afdrachten van Nederland ongeveer € 10 miljard. De afdracht wordt onder andere berekend op basis van de waarde van alle in een lidstaat geproduceerde goederen en diensten, ook wel het Bruto Binnenlands Product genoemd. De totaalbegroting van de EU bedraagt ongeveer € 170 miljard.

€ 516,7 miljoen Europese euro's naar Overijssel.<sup>2</sup>

### Van de EU richting Overijssel

Er komen daarnaast ook grote bedragen vanuit de Europese Unie richting Nederland. Voor Overijssel is in de periode 2014 tot 2020 (peildatum 1 juli 2022) ruim € 500 miljoen aan Europese subsidie toegekend aan meer dan 2.000 verschillende organisaties in Overijssel, voor ruim 3.000 projecten. Deze subsidies maken een groot aantal projecten mogelijk en hebben naast financiële impact ook een effect op de werkgelegenheid in Overijssel.

Naast de projectgebonden subsidies zijn er ook de directe betalingen aan Overijsselse landbouwers van ruim € 650 miljoen. Daar bovenop komen de leningen van de Europese Investeringsbank die aan Overijssels organisaties zijn toegekend. De totale hoogte van deze investering betreft bijna 1 miljard.<sup>3</sup>



## ▲ Zichtbaarheid resultaten Europese subsidies

De financiële stromen richting Overijssel zijn zichtbaar in verschillende projecten. Hieronder worden een aantal van deze projecten uitgelicht.

### ○ INDU-ZERO: Slimme fabrieken produceren renovatiepakketten voor woningen

[www.youtube.com/watch?v=pjbhbsy4HK8](http://www.youtube.com/watch?v=pjbhbsy4HK8)

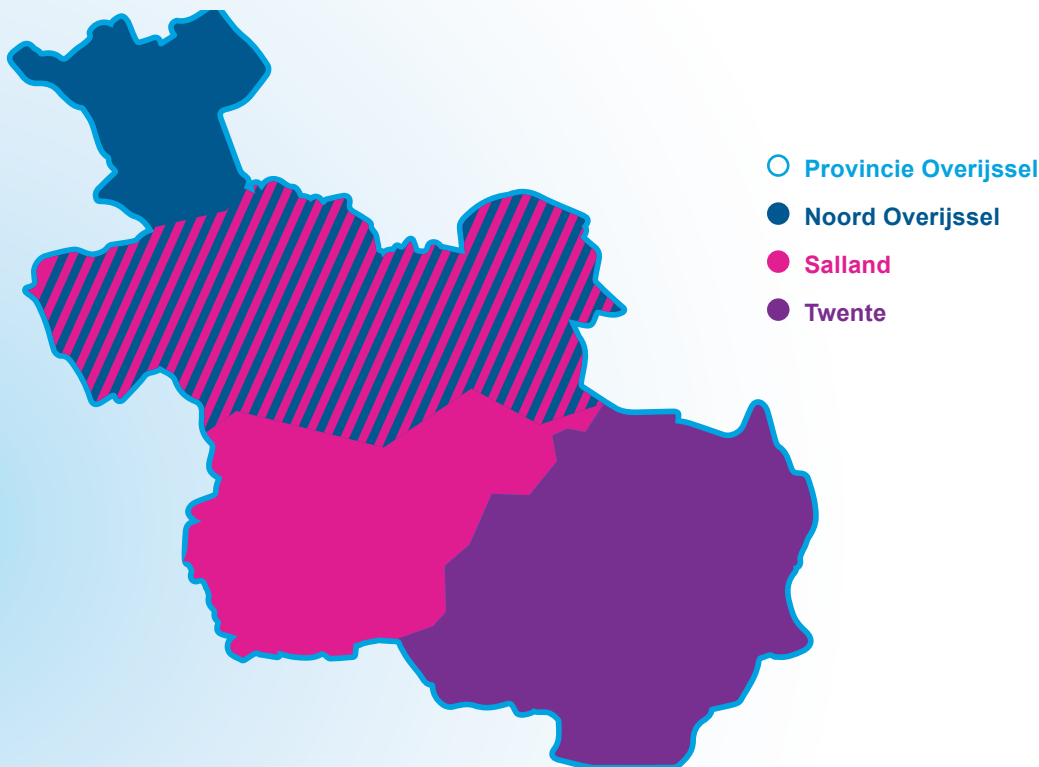
INDU-ZERO is een internationaal Interreg North Sea Region project dat in 2018 is gestart en tot eind 2021 liep. Veertien organisaties uit zes landen hebben hun kennis gebundeld om een blauwdruk te ontwerpen voor een innovatieve fabriek die duurzame nul-op-de-meter renovatie-pakketten voor huizen kan produceren.

### Twente

#### ● Demcon: Fit to Purpose

[www.efro-oost.eu/nieuws/europese-bijdrage-voor-innovatie-blessurepreventie-en-hergebruik-van-metalen](http://www.efro-oost.eu/nieuws/europese-bijdrage-voor-innovatie-blessurepreventie-en-hergebruik-van-metalen)

Met het project Fit to Purpose wordt gewerkt aan een monitoringssysteem waarbij metingen van een sport-tracker gecombineerd worden met videobeelden. Hiervan wordt een analyse gemaakt en een terugkoppeling gegeven, met als doel het blessurerisico te voorspelen en daarmee te voorkomen. Het is een nieuwe methode van blessurepreventie in de topsportsector.



### Noord-Overijssel

#### ● Future Farm: Circulaire Boerderij van de toekomst

[www.future-farm.nl](http://www.future-farm.nl)

Een boer in Overijssel heeft zijn traditionele melkveebedrijf omgevormd tot een circulaire boerderij van de toekomst. Naast voedselproductie biedt de boerderij ook ruimtes voor overnachting, lesgeven en onderhoud van landbouwmachines. Bezoekers kunnen binnen kennis vergaren en buiten het leven op de boerderij ervaren. Studenten kunnen gebruik maken van de multifunctionele ruimtes om les te volgen. Dit project is mogelijk gemaakt met behulp van een financiële impuls via LEADER. LEADER is een subsidieregeling met als doel om het platteland duurzamer, leefbaarder en gezonder te maken.

gericht op vitaliteit op het platteland, is een financiële bijdrage gedaan van € 100.000,- om de bouw mogelijk te maken. Zoals bij meerdere Europese regelingen gebruikelijk is dat er naast EU-subsidie ook bijdragen van de regionale overheden worden verstrekt, is er in dit geval sprake van bijdragen van de provincie Overijssel en gemeente Raalte.

### Salland

#### ● Dorpskamer Lierderholthuis

[www.dorpshuislierderholthuis.nl](http://www.dorpshuislierderholthuis.nl)

Het cafégedeelte van het dorpshuis in Lierderholthuis is in 2020 afgebrand. Samen met vrijwilligers uit het dorp is vervolgens gewerkt aan het bouwen van een nieuwe multifunctionele ruimte. Via de Europese subsidieregeling LEADER,

### Twente

#### ● Restauratie- en innovatielab RIBO

[www.ribo.nl](http://www.ribo.nl)

Het bestaande Praktijkcentrum Restauratie en Ambacht (PRA) wordt doorontwikkeld tot een restauratie- en innovatielab: een broedplaats voor restauratietalenten. Daarvoor worden er nieuwe activiteiten en lesprogramma's ontwikkeld en voor de huisvesting daarvan twee nieuwe gebouwen gebouwd, die met elkaar en met de bestaande bebouwing worden verbonden. Verder voorziet dit LEADER-project in een herindeling van het erf met nieuwe toegang en parkeerplaatsen waardoor de toegankelijkheid van het PRA sterk verbetert. Kortom: een nieuwe impuls voor het ontplooiën van nieuwe erfgoedgerichte activiteiten en het versterkt voortzetten van de huidige activiteiten.



## ▀ De impact van de Europese Unie in het dagelijks leven

De invloed van de EU gaat verder dan alleen tastbare, zichtbare projecten. Sommige aspecten zien we inmiddels als vanzelfsprekend in ons dagelijks leven. Voorbeelden hiervan zijn:

### ○ **Uniforme laadkabels (USB-C)**

De EU heeft een wet aangenomen die fabrikanten verplicht om alle telefoons met een USB-C aansluiting uit te rusten. Dit besluit is genomen om de wildgroei van verschillende laadkabels en elektronisch afval te verminderen, maar ook om het leven van consumenten makkelijker te maken. In de toekomst kunnen alle telefoons met dezelfde USB-C kabel worden opgeladen.

### ○ **Erkenning diploma's bachelor en master**

De EU heeft een systeem ingevoerd voor de erkenning van bachelor- en masterdiploma's tussen lidstaten. Dit systeem heeft als doel om het voor studenten en afgestudeerden makkelijker te maken om in andere EU-landen te studeren of werken.

### ○ **Retourrecht veertien dagen**

De EU heeft een retourrecht van veertien dagen ingevoerd voor online aankopen. Voordat dit was ingevoerd, waren er grote verschillen tussen webshops. De consument kan nu terugvallen op eenduidige regelgeving, los van het EU-land waarin de aankoop wordt gedaan.

### ○ **Right to repair**

De EU heeft regelgeving ingevoerd die consumenten het recht geeft om hun apparaten te repareren. Repareren in plaats van weggooien vermindert het elektronisch afval in Overijssel.

### ○ **Europese zorgkaart**

De EU heeft de Europese zorgkaart ingevoerd, waarmee inwoners van Overijssel toegang hebben tot gezondheidszorg in andere EU-landen. Naast versimpeling van gebruik van zorg in EU-landen, heeft dit systeem als doel om de regeldruk te verlagen.

### ○ **Land van Oorsprong**

De EU heeft regels ingevoerd die ervoor zorgen dat nu op het etiket staat uit welk land groenten en fruit afkomstig zijn. Dit stelt consumenten in staat om bewustere keuzes te maken over hun voedsel.

### ○ **Roaming / 4G**

De EU heeft roamingkosten afgeschaft, waardoor EU-inwoners zonder extra kosten kunnen bellen, sms'en en internetten in EU-landen. Een ontwikkeling die helpend is bij reizen binnen de EU, maar ook impact heeft in gebieden rondom een landsgrens. Inwoners van Overijssel die dicht bij de grens wonen worden minder geconfronteerd met onverwachte extra kosten als hun mobiele telefoon van het Nederlandse netwerk overschakelt op het Duitse.

### ○ **Geografische aanduiding**

De EU heeft een systeem van geografische aanduidingen ingevoerd waardoor bepaalde producten, zoals de Limburgse vlaai, beschermd zijn tegen namaak. Dit heeft producenten in Overijssel geholpen om de kwaliteit en reputatie van hun producten te beschermen. Zo hebben wijnen uit Twente en Ambt-Delden een Europese Beschermd Geografische Aanduiding gekregen. De wijnen in Overijssel krijgen volgens de Nederlandse Wijngids hun unieke smaak door de bodem waarop de wijnstokken groeien.<sup>4</sup>



foto: Grégory Roose (via Pixabay)



## ▲ Verdieping

Europa heeft op verschillende manieren impact op Overijssel. De wijze waarop dit tot uiting komt, verschilt. In verdiepende signaleringen wordt ingegaan op de gevolgen van de interne markt voor Overijssel, de invloed van de EU op ruimtelijk beleid en haar invloed op milieubeleid.

## ▲ Interessante websites voor meer informatie

### ● Kenniscentrum Europa Decentraal

[www.europadecentraal.nl](http://www.europadecentraal.nl)

Het Kenniscentrum Europa Decentraal (KED) adviseert decentrale overheden bij vragen over het recht en beleid van de Europese Unie. Het geeft juridisch advies, organiseert trainingen en biedt praktische informatie over EU-wetgeving. Op deze manier zorgt KED dat overheden Europese keuzes en beleid op lokaal en regionaal niveau beter begrijpen. Het benutten van kansen met betrekking tot Europa wordt hiermee gestimuleerd en het helpt beter te (blijven) voldoen aan Europese wetgeving. Er kan daarnaast op de website ook informatie over verschillende fondsen worden gevonden in de fondsenwijzer.

### ● Europees comité van de regio's (CvdR)

[www.cor.europa.eu/nl/](http://www.cor.europa.eu/nl/)

Het CvdR bestaat uit een vertegenwoordiging van regionale en lokale bestuurders uit de Europese Unie, zoals gedeputeerden, wethouders en burgemeesters. Dit officiële Europese adviesorgaan adviseert over Europese wetgeving, die invloed heeft op regio's en steden.

### ● Huis van de Nederlandse Provincies (HNP)

[www.nl-prov.eu](http://www.nl-prov.eu)

Het HNP is een samenwerkingsverband tussen de twaalf Nederlandse provincies en het Interprovinciaal Overleg (IPO) in Brussel. Het HNP signaleert over Europese wetgeving en is het platform voor gezamenlijke provinciale belangenbehartiging.

### ● Expertisecentrum Europa

[www.expertisecentrumeuropa.nl](http://www.expertisecentrumeuropa.nl)

De Provincie Overijssel heeft een team van experts op het gebied van beleidsbeïnvloeding, netwerken en subsidies in Europa. Er is veel informatie terug te vinden op hun website, waaronder informatie over subsidieprogramma's Interreg, EFRO en GLB-NSP.

### ● Gids van de Europese Commissie over financieringsmogelijkheden rondom milieu

<https://data.europa.eu/doi/10.2779/080>

Deze gids bevat een uitvoerige beschrijving van de financieringsprogramma's en instrumenten uit het meerjarig financieel kader (MFK) 2021-2027 waarmee projecten kunnen worden ondersteund die direct of indirect bijdragen aan het milieubeleid en de milieudoelstellingen van de EU.

*Europese wetgeving kan kansen en uitdagingen opleveren.*

*Ongeveer 70% van alle EU-wetgeving raakt gemeenten, provincies en waterschappen.*

## ▲ Bronnen

<sup>1</sup> VNG (z.d.), *Europa, dat zijn wij allemaal*, [vng.nl/artikelen/europa-dat-zijn-wij-allemaal](http://vng.nl/artikelen/europa-dat-zijn-wij-allemaal).

<sup>2</sup> Bron afbeelding: provincie Overijssel, factsheets Expertisecentrum Europa, 2020.

Meer informatie via [kennishuboverijssel.nl/pages/dashboard-europese-middelen](http://kennishuboverijssel.nl/pages/dashboard-europese-middelen)

<sup>3</sup> ERAC (2023), Inventarisatie Europese subsidie provincie Overijssel. Peildatum 1 juli 2023.

[overijssel.notubiz.nl/document/13604501/1/Inventarisatie+Europese+subsidie+provincie+Overijssel+peildatum+1+juli+2023+v2](http://overijssel.notubiz.nl/document/13604501/1/Inventarisatie+Europese+subsidie+provincie+Overijssel+peildatum+1+juli+2023+v2)

<sup>4</sup> Nederlandse Wijn-gids (2023), *Overijssel maakt werk van wijntoerisme*,

[nederlandsewijn-gids.nl/nederlandse-wijn-overijssel-beschermde-geografische-aanduiding-bga-bob](http://nederlandsewijn-gids.nl/nederlandse-wijn-overijssel-beschermde-geografische-aanduiding-bga-bob)

## ▲ Colofon

Dit signalement is een uitgave van Trendbureau Overijssel en het Expertisecentrum Europa van de provincie Overijssel.

*Tekst:* Renske Graafland i.s.m. Anne Braakman, Annemarth Idenburg, Marcia Brouwer-Ilbrink, Margot Niezen en Saar van der Spek

*Eindredactie:* Karin Andringa

*Vormgeving:* Sigrid Spier